



COLÉGIO ROGACIONISTA BRASÍLIA

Entidade Mantenedora: ASSOCIAÇÃO ROGACIONISTA DE EDUCAÇÃO E ASSISTÊNCIA SOCIAL
RECRENCIADO PELA PORTARIA Nº 107 DE 13/03/2009 - SEEDF
Área Especial 8 Módulo B – Guará II – CEP 71070-627 – Brasília - DF

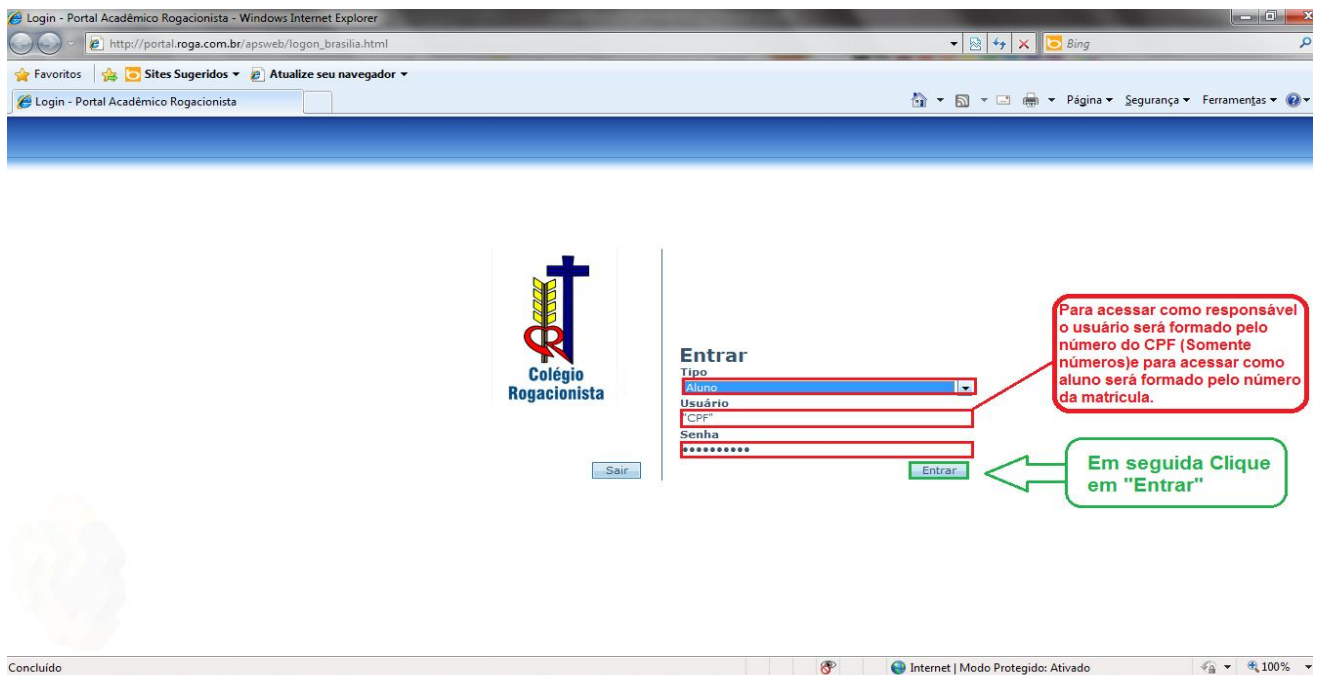
Com intuito de facilitar o primeiro acesso ao Portal do Aluno, seguem orientações, por meio de um tutorial, a fim de auxiliar alunos, pais e responsáveis nesse processo. É importante lembrar que, no momento, o acesso está homologado, apenas, para os navegadores Internet Explorer e Mozilla Firefox. Por sua vez, os passos abaixo foram feitos com base no navegador Internet Explorer versão 8.0.

Primeiro Acesso

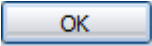
1º passo: Para aqueles que realizam seu primeiro acesso ao Portal do Aluno, primeiramente é necessário acessar a página do portal por meio do link que se encontra na página principal do Colégio Rogacionista, conforme indicação da figura abaixo:

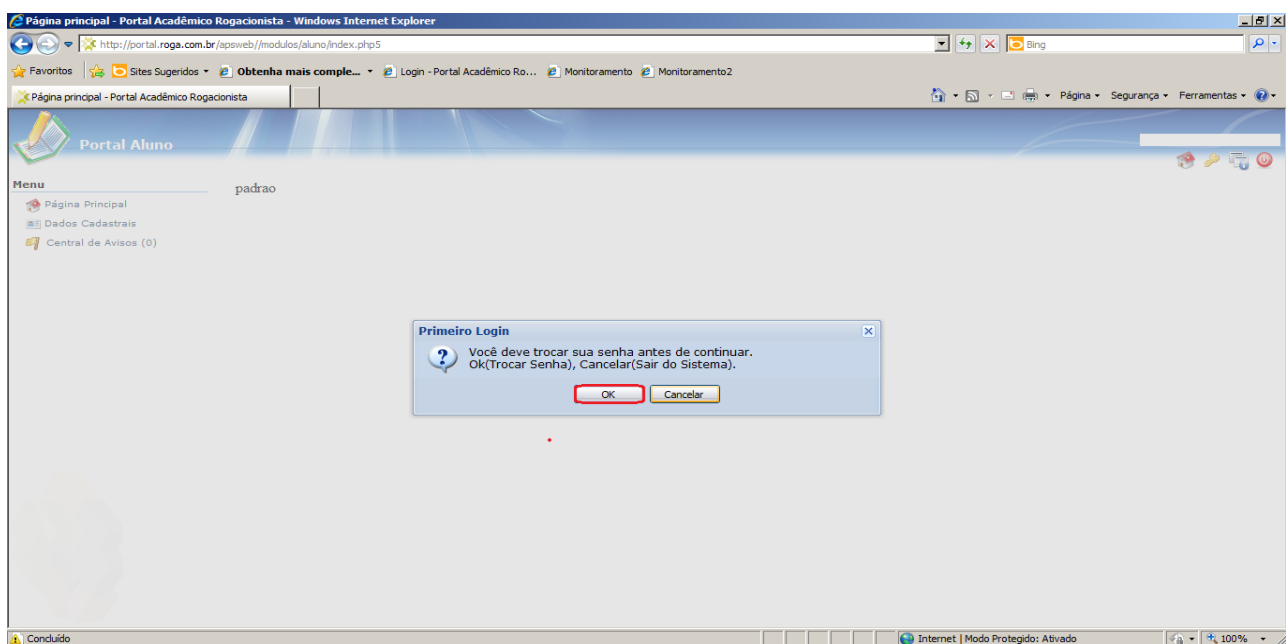


2º passo: Em seguida, é necessário escolher a opção “aluno”, e preencher os dados solicitados. Lembrando que o campo CPF deve ser preenchido **APENAS** com números. Tendo feito isso, clique em “Entrar”.

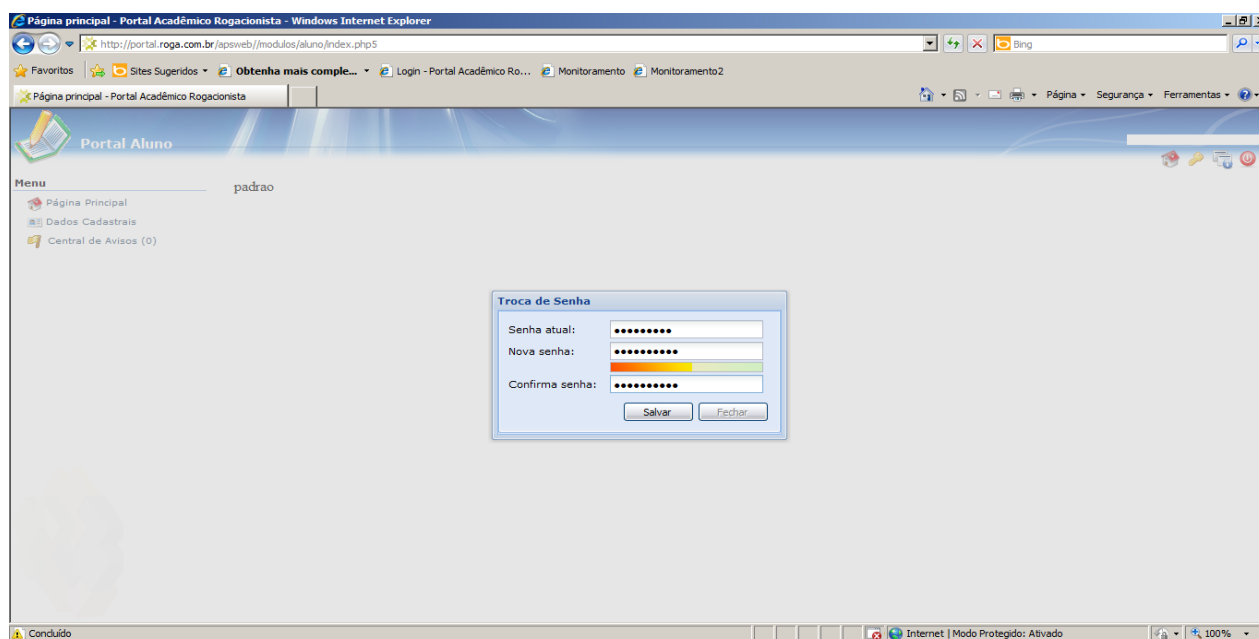


NOTA: A senha inicial de acesso será a data de nascimento do usuário (Somente números sendo que o ano somente os dois últimos dígitos).

3º passo: Na tela seguinte será solicitada troca de senha. Clique em  para trocá-la.



4º passo: A seguir, realize a troca de senha preenchendo os campos solicitados. **NOTA: A senha deve conter preferencialmente no mínimo 6 dígitos e ser composta por letras e números.**



Caso tenha problemas para acessar utilize a opção “[Problemas para acessar?](#)” disponível na página de logon.

Atenciosamente,
Equipe de Tecnologia da Informação
Colégio Rogacionista – Unidade Brasília